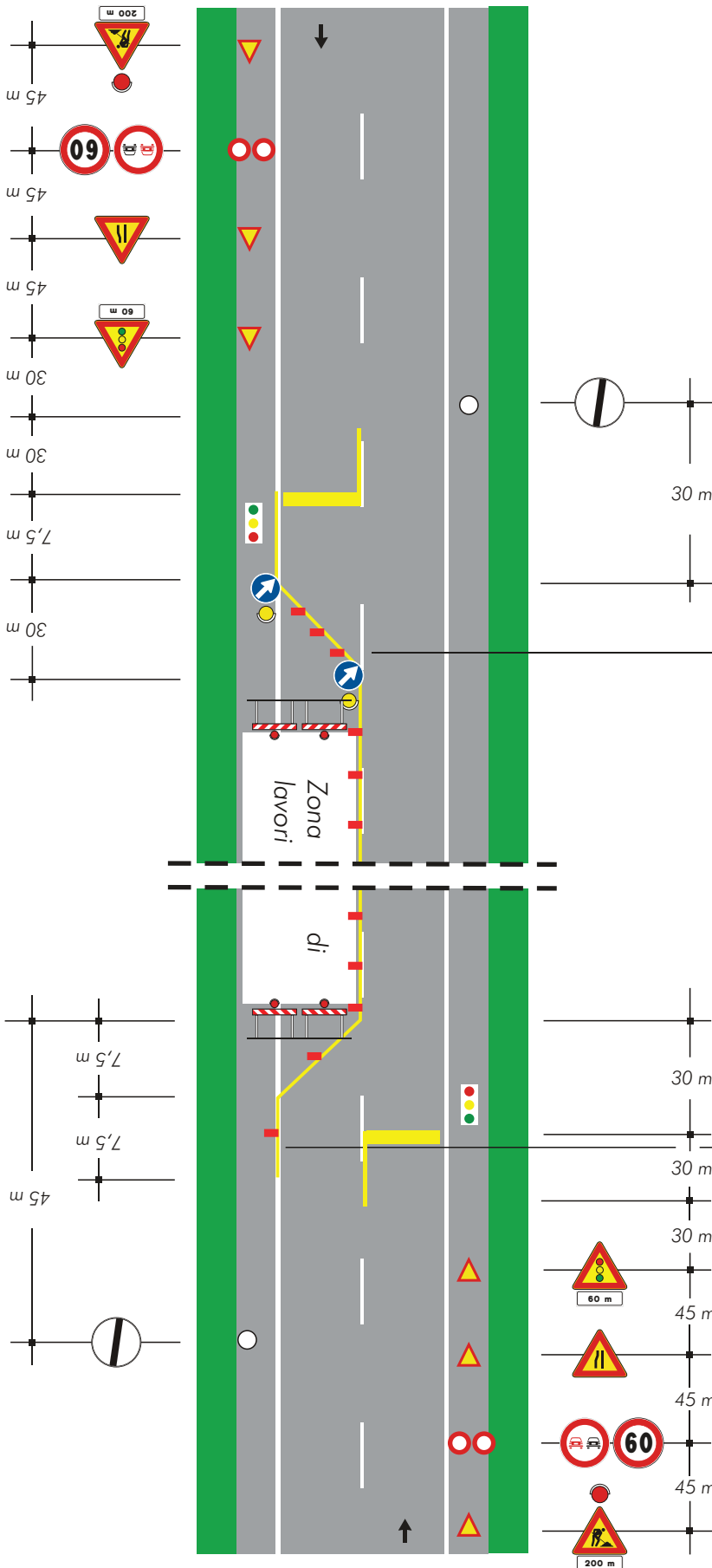


TAVOLA 66

Lavori sulla carreggiata con transito a senso unico alternato regolato da impianto semaforico

NOTA: la sezione disponibile, inferiore a 5,60 m, richiede la segnalazione di senso unico alternato



per lavori di durata <math>< 2\text{ gg.}</math> coni $> 2\text{ gg.}$ delineatori flessibili

Solo per lavori di durata > 7 gg. Segnaletica orizzontale temporanea